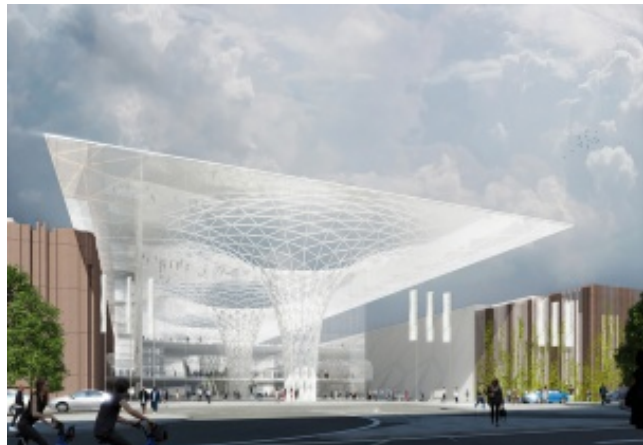


08.01.2016

Koelnmesse 3.0: Entwurf von ingenhoven architects im Finale



Datum
08.01.2016

Ingenhoven architects erreicht ein wichtiges Zwischenziel im Wettbewerb um die geplanten Neubauten der Koelnmesse. Der Entwurf hat sich unter 81 Bewerbungen ins Finale durchgesetzt und gehört zu den zwei ausgewählten Favoriten der Koelnmesse. „Mit einer großzügigen Dachkonstruktion vollführt der Entwurf am neuen Osteingang einen kräftigen Auftritt und verleiht der Koelnmesse sinnbildlich eine neue gestalterische Dimension“, so die Jury. „Mit hoher Transparenz und prägenden trichterartigen Strukturen entsteht ein Innenraum innerhalb des Terminals, der eine hohe Aufenthaltsqualität erwarten lässt“, urteilten die Experten weiter. Die Koelnmesse plant derzeit das größte Investitionsvorhaben in der Unternehmensgeschichte – bis 2030 sollen mehr als 600 Millionen Euro in die Messeinfrastruktur investiert werden. In Kürze fällt die Entscheidung über den finalen Gewinner des Wettbewerbs.