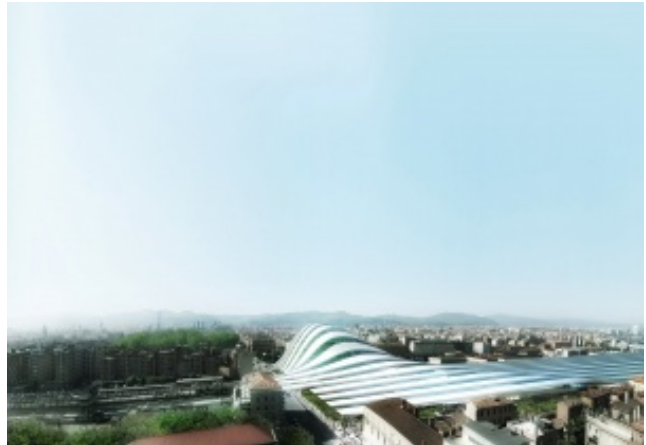


## Hauptbahnhof Bologna



Standort  
Bologna, Italy

Gebaut

Translator

Das Design für den neuen Hauptbahnhof von Bologna sieht einen markanten, ikonischen Eingangsbereich vor, der sowohl von der Stadtseite als auch von den Bahnsteigen aus deutlich sichtbar ist. Der Entwurf schlägt ein prägnantes Bild für den neuen Bahnhofskomplex vor, das zu einem "Wahrzeichen" für die Stadt Bologna werden soll.

Dieses eindrucksvolle Bild ist sowohl von der Stadtseite als auch vom Bereich der Bahnsteige aus gut erkennbar. Das neue Wahrzeichen wird als Orientierungspunkt für ankommende Menschen dienen, als auch für solche, die den Bahnhof zum Transfer nutzen.

Die Grundlagen dieser markanten Vision sind zwei Elemente: das einzigartige gestreifte Dach und die weit verbreitete Präsenz von natürlichem Licht. Das Licht wird als konstanter Wert betrachtet, der nicht an den Stil der Zeit gebunden ist. Die Kontrolle über das natürliche Licht gewährleistet eine dauerhaft ansprechende Architektur und Atmosphäre. Das natürliche Licht wird auch als ein grundlegendes Element betrachtet, das das neue komplexe Gebäude in seiner Umgebung vereint und sie den gleichen atmosphärischen Veränderungen aussetzt.

## Preise, Nominierungen

## Team

Architekt

ingenhoven associates, Düsseldorf